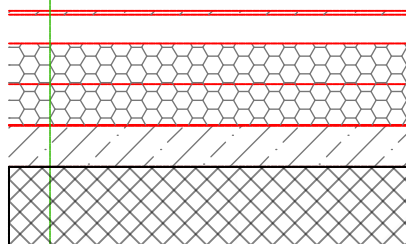


P2

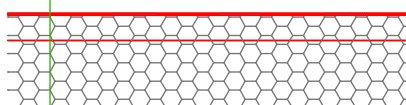
- PODLAHOVINA PVC/DLAŽBA 15 mm
- CEMFLOW GF25 MPa 70 mm
- SEPARAČNÍ FÓLIE s vyvedením na stěny 1 mm
- Podlahový polystyren 200 kPa 100 mm
- Podlahový polystyren 200 kPa 100 mm
- FÓLIE HDPE 1,5 mm 1,5 mm
- Geotextilie netkaná 300g/m PES 3 mm
- PODKLADNÍ BETON vyztužený KARI sítí 100 mm
- Štěrkodrť frakce 0/63 mm hutnění po 200 mm 400 mm



CELKOVA_TLOUSTKA_800MM
SOUCINITEL_U=0,165W.M²/K

S1

- HYDROIZOLAČNÍ FÓLIE mPVC (broof T3) - RAL 7040 1,8 mm
- GEOTEXTÍLIE NETKANÁ 300g/m PP 3 mm
- TEPELNÁ IZOLACE z MW; $\lambda \geq 0,040$ W/m².K, bodové zatížení 800N; objemová hmotnost ≥ 171 kg/m³ 50 mm
- TEPELNÁ IZOLACE z MW; $\lambda \geq 0,040$ W/m².K, bodové zatížení 700N; objemová hmotnost $\geq 129,8$ kg/m³ 190 mm
- PAROZÁBRANA asfaltový SBS s vložkou s minerálním posypem; třídy reakce na oheň E anebo lepší 3 mm
- TRAPÉZOVÝ PLECH horizontal s antikondenzační úpravou 1,25 mm



CELKOVA_TLOUSTKA_250MM
SOUCINITEL_U=0,153W.M²/K

±0 ≅ 525,700 m n.m. B.p.v.

Autorizace	Odpovědný projektant	Vypracoval	IDEAPROJEKT spol. s r.o. nám. Míru 1891/13 Bruntál tel. 777 933269 e-mail: hrstkamiroslav@seznam.cz	
Ing. D. Ondra	Ing. M. Hrstka	Ing. M. Hrstka	Formát	2A4
Investor: AL INVEST Břidličná, a.s.			Datum	13.01.2026
Akce: ALFAGEN - Technologická příprava vsázky SO 01 - HALA TECHNOLOGICKÉ PŘÍPRAVY VSÁZKY			Měřítko	1:200
			Účel	DSP
			č.zakázky	2025_ID 09
			Změna/datum	
Výkres: D.1.1.3. h) ŘEZ B - B			č.kopie	č.výkresu D.1.1.3. h)